



STRATÉGIES PÉDAGOGIQUES POUR LA DÉFICIENCE VISUELLE



RÉDUIRE LES STIMULIS

Les bruits ambiants et les stimulations visuelles placent l'adulte en situation de surcharge. Placez vous devant l'adulte pour lui parler.



ÉTABLIR UNE ROUTINE

Un horaire et un environnement stable diminueront le stress. Amenez l'adulte à se familiariser avec ses espaces de travail. Assurez-vous qu'il puisse circuler librement, sans objet au sol afin d'éviter des accidents.



UTILISER LES AUTRES SENS

L'utilisation des autres sens permet de meilleurs apprentissages, un transfert augmenté et une consolidation des informations.



DIRE DE COURTES PHRASES

Les phrases plus courtes et les consignes simples et précises aideront l'adulte à comprendre. Utilisez les mots de relation (premièrement, ensuite, finalement) pour structurer les étapes d'un travail.



VALORISER L'ORAL

Si les apprentissages et les évaluations de l'adulte peuvent se réaliser à l'oral, permettez-lui de répondre oralement aux questions. Cela augmentera l'efficacité et il pourra offrir un rendement plus optimal.

SHIRLEY FRENIÈRE, KARINE JACQUES, JOSÉE MARCOUX



SERVICES ÉDUCATIFS
COMPLÉMENTAIRES

FORMATION GÉNÉRALE DES ADULTES ET PROFESSIONNELLE



STRATÉGIES PÉDAGOGIQUES POUR LA DÉFICIENCE VISUELLE



PLANIFIER

La planification aidera l'adulte à prendre connaissance des apprentissages à faire. Fournissez-lui les lectures préalables au cours ou accordez-lui du temps supplémentaire. Mentionnez-lui ce que vous allez faire avec lui ou pour lui.



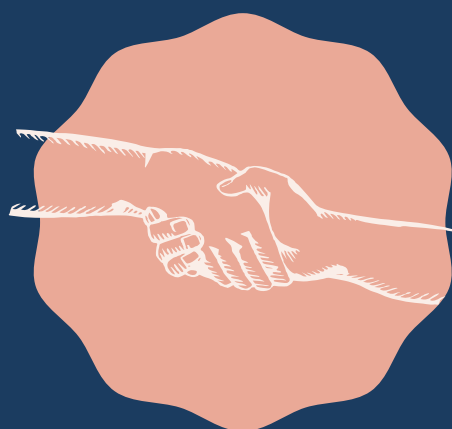
UTILISER LES TICS

L'ordinateur peut être un outil que l'adulte connaît depuis plusieurs années. Fournissez des situations d'apprentissage à l'ordinateur. Réalisez des documents accessibles, épurés en utilisant des couleurs contrastées. Les tableaux sont à proscrire.



ÊTRE FLEXIBLE

Les exercices répétitifs demandent un effort cognitif important pour l'adulte aveugle. Valorisez la qualité du travail plutôt que la quantité. Le plan de travail est un outil efficace et une formule gagnante. Questionnez l'adulte sur ses moyens d'apprendre et ses besoins.



CONTACTER LES PARTENAIRES

Les parents, les écoles précédentes et les intervenants des centres de réadaptation sont des partenaires essentiels pour l'adulte et pour vous. Communiquez avec eux.



DISCUTER ET SOCIALISER

Comme tout adulte, la personne ayant une déficience visuelle a besoin de contact. Favorisez les activités de sensibilisation et d'intégration. Lors d'échanges ouverts en classe, s'assurer de respecter un droit de parole.

SHIRLEY FRENIÈRE, KARINE JACQUES, JOSÉE MARCOUX



SERVICES ÉDUCATIFS
COMPLÉMENTAIRES

FORMATION GÉNÉRALE DES ADULTES ET PROFESSIONNELLE